



MATSUBARA COCOLUS
松原ココラス
(建築条件付)
全86区画

完全予約制
モデルハウス
新発表!
見学会開催中

モデルハウス8邸公開中!

近鉄南大阪線「河内松原」駅徒歩約7分から9分

土地・建物セット
参考価格
松原ココラス(45号地)

消費税・標準外構費込
4,395.8万円より

松原北小学校
松原第四中学校



機能的な動線計画の住まい

65



回遊動線でスムーズな空間設計
家事もラクラク!

ぐるりと回れる無駄のない動線設計

LDKは玄関ホール・洗面室・家事室から入りりできる回遊動線になっており、家族動線と来客動線で使い分けが可能。また、来客動線は入ってすぐにキッチン前のオシャレな照明と飾り棚が目に入るよう計画。空間の魅せ方にもこだわっています。

ラクラク便利パック
Useful Style

3LDK
家事室+小屋裏収納庫

- 敷地面積 100.04㎡(30.26坪)
- 建延面積 98.53㎡(29.80坪)
- 1F床面積 53.82㎡ ●2F床面積 44.71㎡
- パランダ面積 / 4.96㎡ ●ポーチ面積 / 2.48㎡

※モデルハウスは分譲致しません。

NEW

オアシス
藤井寺西古室
(建築条件付)
全13区画

完全予約制
モデルハウス
新発表!
見学会開催中

- 所在地 / 藤井寺西古室1丁目30他
- 交通 / 近鉄南大阪線「藤井寺」駅徒歩約13~14分

モデルハウス3邸公開中!

土地・建物セット
参考価格
オアシス藤井寺西古室(3号地)

消費税・標準外構費込
3,433万円より

藤井寺西小学校
藤井寺中学校



Vintage Style



ヴァンテージテイストの暮らし

モルタル調のクロスを施したLDKはヴァンテージ家具が似合うインダストリアルな雰囲気仕上げています。リビングにはガラージと繋がる大きな吹き出し窓を計画して、陽光と風をたっぷりと採り込めます。また、LDKへの出入口を2カ所設けて、玄関ホールと洗面室のそれぞれから入り出来る2Way動線にしています。

キッチン空間

タイトル調のクロスをあしらったオシャレなキッチン。お料理中でも家族との会話を楽しめる開放的な空間です。隣には可動扉付きのワードローブを施して、キッチン用品や食材のストックなどをたっぷり収納可能。掃除機をしまったりなど、リビング収納としても便利に使えます。

3LDK
ウォークインクローゼット+駐車2台

- 敷地面積 113.88㎡(34.44坪)
- 建延面積 93.57㎡(28.30坪)
- 1F床面積 49.27㎡ ●2F床面積 44.30㎡

※モデルハウスは分譲致しません。

NEW

収納力とデザイン性に優れた家

おしゃれなフリースペースのある家

フレキシブルに使えるフリースペース

2階の中央に設けたフリースペースは、書斎はもちろん、ホビールームやファミリーライブラリーなどフレキシブルに使えます。デスクとして使えるカウンターと、小物や本を並べる飾り棚を備えています。また、室内窓を通して、廊下から飾り棚が見える「魅せる空間」として計画しました。

Design&Healthy
Design&Healthy

大型土間収納+ファミリークローゼット+フリースペース

3LDK

- 敷地面積 106.64㎡(32.25坪)
- 建延面積 103.50㎡(31.30坪)
- 1F床面積 54.65㎡ ●2F床面積 48.85㎡
- バルコニー面積 / 3.31㎡ ●パランダ面積 / 2.48㎡

※モデルハウスは分譲致しません。

NEW

収納力に優れたスッキリハウス!

機能的に使える収納を豊富に設けた住まい

暮らしがスムーズになる空間設計

リビング・ダイニング・キッチンがストレートに繋がった設計で、見通しが良く空間を広く使えます。洗面と脱衣を分離させたストレート設計で洗面室はキッチンからスムーズに入り可能。洗濯機置き場の隣にはハンガーバインを施しており、洗濯物を一時的に掛けておけます。

ラクラク便利パック
Useful Style

4LDK
小屋裏収納庫+駐車2台(普通車+軽自動車)

- 敷地面積 111.68㎡(33.78坪)
- 建延面積 99.37㎡(30.05坪)
- 1F床面積 52.17㎡ ●2F床面積 47.20㎡
- パランダ面積 / 4.96㎡ ●ポーチ面積 / 2.48㎡

※モデルハウスは分譲致しません。

NEW

Natural Style

とにかく収納豊富な住まい

リビング・ダイニング・キッチンがストレートに繋がった設計で、家具の配置がしやすく空間を広く使えます。また、ガラージに面したリビングには大きな吹き出し窓を採用して、たっぷりの陽光と風を採り込めます。キッチンの奥に階段を設けることで、家族の会話広がる仲良し設計にしています。

ファミリークローゼット

2階ホールには約3帖のファミリークローゼットを計画。枕棚とハンガーバインだけでなく、小物や収納ケースも置けるよう中段の棚を設置。

ファミリースペース(書斎)

LDKの隣には約2帖の書斎を設けています。カウンターの正面には可動式の腰板を施し、ご家族で多目的に使える空間です。

3LDK
ファミリークローゼット+駐車2台

- 敷地面積 124.09㎡(37.53坪)
- 建延面積 98.12㎡(29.68坪)
- 1F床面積 52.17㎡ ●2F床面積 45.95㎡

※モデルハウスは分譲致しません。

California Style

カリフォルニアテイストの暮らし

ナチュラルなヴァンテージ感でまとめたカリフォルニアスタイルのLDK。ホワイトウッドのクロスを採用した爽やかで開放感溢れるデザインに仕上げられています。リビング・ダイニングを程良くゾーニングした繋がりある空間設計。

ファミリースペース

リビングと続き間になったファミリースペース。より一体感を感じられる引き込み扉を採用しているため、お子様の遊び場やセカンドリビングとして使えます。

主寝室

無骨な格好良さを出すコンクリート調クロスを主役にした主寝室。パランダに繋がる大きな開口を設けた、明るく風通しの良い空間です。大容量のウォークインクローゼットを計画。

4LDK
広々土間+駐車2台

- 敷地面積 119.33㎡(36.09坪)
- 建延面積 95.64㎡(28.93坪)
- 1F床面積 52.17㎡ ●2F床面積 43.47㎡

※モデルハウスは分譲致しません。

繋がる空間と家族の笑顔

LDKからどこでもアクセスできる無駄のない空間設計。

ぐるりと回遊できる1階

洗面室を回り抜けできる設計にすることで、1階全体を回遊できるスムーズな家事動線を実現。さらに、1階の中心にはファミリークローゼットを計画。ウォークスルーにすることで、リビングと洗面室をストレートに繋ぎ、身支度をスムーズに整えることができます。

ラクラク便利パック
Useful Style

3LDK
土間収納+ファミリークローゼット

- 敷地面積 100.15㎡(30.29坪)
- 建延面積 101.02㎡(30.55坪)
- 1F床面積 56.31㎡ ●2F床面積 44.71㎡
- パランダ面積 / 4.96㎡ ●ポーチ面積 / 3.31㎡

※モデルハウスは分譲致しません。

充実した収納力と開放的な空間設計

フレキシブルに使えるファミリースペースがPOINT!

庭にも繋がるコミュニケーション設計

リビング・ダイニング・キッチンがストレートに繋がったLDK。リビングには調湿機能のあるエコカラットを採用。ダイニングには庭へ繋がる大きな吹き出し窓を計画して、たっぷりの陽光と風を採り込めます。また、リビング横には小上がりのファミリースペースを設けています。

家事もメイクもできる洗面カウンター

玄関からストレートに繋がった清潔動線の洗面室。スペースを広く確保して、洗面台の隣にカウンターを設け、背面には可動棚を設けており、リネンや着替えなどカスタマイズして収納できます。

Design&Healthy
Design&Healthy

3LDK
ファミリースペース+広々バルコニー

- 敷地面積 122.77㎡(37.13坪)
- 建延面積 93.56㎡(28.30坪)
- 1F床面積 53.82㎡ ●2F床面積 39.74㎡
- バルコニー面積 / 7.45㎡ ●ポーチ面積 / 2.48㎡

※モデルハウスは分譲致しません。

オアシス
松原三宅Part1
(建築条件付)
全9区画


完全予約制
モデルハウス
新発表!
見学会開催中

- 所在地 / 松原市三宅中1丁目191番4他
- 交通 / 近鉄南大阪線「河内松原」駅徒歩約20分~21分

モデルハウス2邸公開中!

敷地約31坪~約38坪

三宅小学校
松原第四中学校



「スクラボ」モデルハウス新登場!

家族で寛く
タタミコーナーのあるリビング

スクラボ

3LDK
タタミコーナー+家事室+納戸

同時見学会開催中



優れた収納力でスッキリ空間

機能性・デザイン性に優れた空間設計

温もりのある雰囲気仕上げたLDK

リビング・ダイニング・キッチンがストレートに繋がった見通しの良い設計になっています。リビングには大きな吹き出し窓を設けて、東側には調湿機能のあるエコカラットを採用。縦格子をイメージした和を感じさせる美しいデザインで、明るく色合いながらも落ち着いた空間に仕上げられています。

Design&Healthy
Design&Healthy

3LDK
土間収納+駐車2台

- 敷地面積 106.46㎡(32.20坪)
- 建延面積 86.12㎡(26.05坪)
- 1F床面積 47.20㎡ ●2F床面積 38.92㎡
- バルコニー面積 / 6.62㎡ ●ポーチ面積 / 1.65㎡

※モデルハウスは分譲致しません。

ココち良い住まいのカたち

程よい距離感と繋がりが育む家族の絆

スムーズな動線と繋がりの空間設計

リビング・ダイニングはひと繋がりになった広々とした空間。また、リビング・ダイニングと続き間になった和室は、フレキシブルに使えます。2枚戸は全て引き込めるので、全開放することでLDと一体感あるセカンドリビングとしても使用可能。

ラクラク便利パック
Useful Style

4LDK
ウォークインクローゼット

- 敷地面積 106.56㎡(32.23坪)
- 建延面積 96.05㎡(29.05坪)
- 1F床面積 50.51㎡ ●2F床面積 45.54㎡
- パランダ面積 / 4.96㎡ ●ポーチ面積 / 2.36㎡

※モデルハウスは分譲致しません。

家事も仕事も両立できる家

スムーズな動線で快適な暮らし
回遊設計で繋がる空間。

高天井になったリビング上部には、フローリングと合わせて木目をあしらひ、空間に溶け込むよう、ヘムロックの建材を採用しています。ストレートな空間設計ながらも、リビングとダイニングの天井高を変え、空間を緩やかにゾーニングして変化を持たせています。

スムーズアクセスで効率的な動線

LDKへの扉を2カ所設けることで、キッチン・ランドリールーム・洗面・玄関ホールをぐるりと回遊出来る便利な動線が実現しました。水廻りを中心にスムーズに移動することが可能。

仕事も読書も楽しめるDEN

空間を緩やかにゾーニングした主寝室は、ワークスペースとウォークインクローゼットを設けています。垂れ壁と腰壁で間仕切ることによって視線が抜ける開放感のある設計。

58

ラクラク便利パック
Useful Style

3LDK
DEN+ウォークインクローゼット

- 敷地面積 100.14㎡(30.29坪)
- 建延面積 94.81㎡(28.68坪)
- 1F床面積 49.27㎡ ●2F床面積 45.54㎡
- パランダ面積 / 6.21㎡ ●ポーチ面積 / 2.48㎡

※モデルハウスは分譲致しません。

Matsubara Cocorus Land Plan

ビッグタウン全86区画



資料請求・分譲地に関するお問い合わせ

【松原ココラス分譲地概要】 ●所在地 / 松原市上田2丁目334番22他 ●交通 / 近鉄南大阪線「河内松原」駅徒歩約7分から9分 ●開発面積 / 27,374.75㎡ ●総区画数 / 86区画 ●道路幅員 / 約5.7m(約6.0m~約6.7m(私道負担無し)) ●地目 / 宅地 ●都市計画 / 市街化区域 ●用途地域 / 第二種住居地域 ●建ぺい率 / 60% ●容積率 / 200% ●開発許可番号 / 松原許第12号(平成30年11月30日) ●造成の完了 / 松原許公第8号(令和2年9月2日) ●今回販売区画数 / 6区画 ●土地分譲価格 / 2,220万円(1区画)~2,990万円(1区画) ●土地分譲面積 / 約100㎡~約124㎡(約30.25坪~約35.71坪) ●土地・建物セット参考価格 / 45号地4,395.8万円(土地面積約100㎡、土地価格2,220万円、建物面積81.97㎡、建物価格2,175.8万円)【税込】 ●当社ヴァリエ10(松原ココラス)仕様 ●建物仕様 / 当社ヴァリエ10(松原ココラス)仕様に基づく構造・木造2x4工法2階建一戸建 ●建物の完成 / 着工より約6~9ヶ月 ●設備 / 電気関西電力、ガス都市ガス、給水公営水道、排水公共下水道 ●取引態様 / 売主 ●事業主 / 株式会社ビーバーハウス

※記載の自由設計及びヴァリエとは、弊社採用の2x4工法及び標準設備工事に基づき、建築基準法及びその他の法令上の制限の範囲内での対応となります。ご了承くださいませ。
※建築条件付土地について ◎当該土地は、土地売買契約締結後10ヶ月以内に、株式会社ビーバーハウスと建物賃貸契約を締結する事を条件に販売いたします。この期間内に建物賃貸契約を締結できなかった場合は、土地売買契約は白紙となり受渡した手付金等は全額返金いたします。

Safety
美しい街づくり
安心・安全・快適の計画

Green project
自然を守る、豊かな
緑のある街

Landplan
ふれあいの区画内公園

STYLE "MY SELECT"
我が家の個性を活かす
「マイ・セレクト」採用

株式会社 **ビーバーハウス** **Free Call** **0120-88-8824**

暮らしが豊かになる、あなただけの住まいを創造します。



WE CREATE UNIQUE HOUSE

HOUSE PHILOSOPHY

MATSUBARA FUJIEDERA

松原ココラス
オアシス藤井寺西古室
オアシス松原三宅Part1

**モデルハウス見学会
現地案内会開催!**

完全予約制

ご来場・ご見学は完全予約制となっております。
お電話・WEBでお問い合わせください。

オアシス藤井寺津堂・オアシス土師ノ里
家具付きモデルハウス特別販売会開催



NEW

オアシス藤井寺恵美坂 (建築条件付) 全2区画 藤井寺小学校 藤井寺中学校

- 所在地 / 藤井寺市恵美坂一丁目303番22
- 交通 / 近鉄南大阪線「藤井寺」駅徒歩約8分

「藤井寺」駅徒歩約8分

オアシス松原阿保 (建築条件付) 全4区画 松原北小学校 松原第四中学校

- 所在地 / 松原市阿保4丁目324番1他
- 交通 / 近鉄南大阪線「河内松原」駅徒歩約5分

「河内松原」駅徒歩約5分 (敷地約46坪～約61坪)

次期分譲予定 1月中旬分譲開始予定

オアシス藤井寺小山Part1 (建築条件付) 全8区画

家具付きモデルハウス特別販売限定2邸

モデルハウスご成約3大特典

- 特典1 エアコン・家具・照明・カーテン付 (設置分)
- 特典2 ハウスクリーニング 後のお引越しにだけお任せ!
- 特典3 引越し費用を20万円まで当社が負担

※2024年3月20日までに成約いただいた方限定!

※家具・エアコン・カーテン・その他は各モデルハウスに設置している物に限りです。
※食器・観葉植物等のインテリア雑貨・小物は含まれません。※現状までのお引き渡しとなります。
※モデルハウスにつき、多少のキズ、へこみがございます。※当社提携引越会社によるお引越しに限りです。

オアシス藤井寺津堂 全7区画 藤井寺北小学校・第三中学校

- 所在地 / 藤井寺市津堂1丁目528番
- 交通 / 近鉄南大阪線「藤井寺」駅徒歩約14分

素晴らしい印象のナチュラルな空間
壁一面にレンガ調のアクセントクロスを採用してナチュラルな空間に仕上げたLDK。リビング・ダイニング・キッチンがストレートに繋がった設計で、家具の配置がしやすく空間を広く使えるよう計画。LDKの中心に階段を採用することで、家族の会話が広がる仲良し設計になっています。

3LDK
WIC+駐車2台

6号地
販売価格 / 3,621万円 (税込)
完成年月日 / 令和5年7月3日
建設済番号 / 第17-22-2562号

■敷地面積 115.73㎡ (35坪)
■建築面積 85.28㎡ (25.79坪)
■1F床面積 45.54㎡
■2F床面積 39.74㎡

オアシス土師ノ里 全4区画 道明寺小学校・道明寺中学校

- 所在地 / 藤井寺市林4丁目426
- 交通 / 近鉄南大阪線「土師ノ里」駅徒歩約5～6分

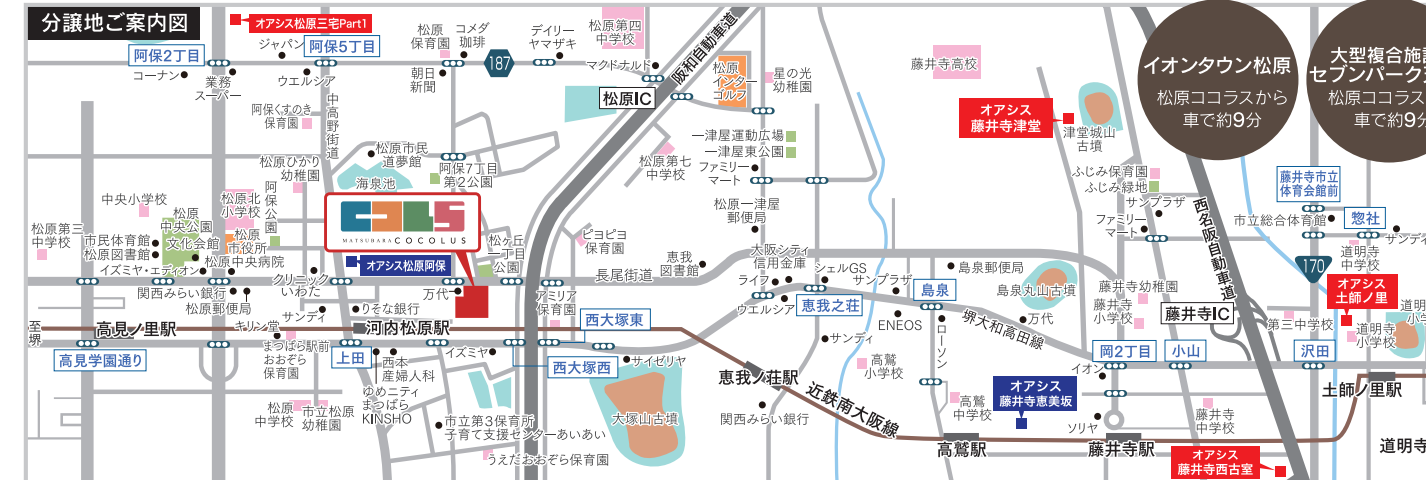
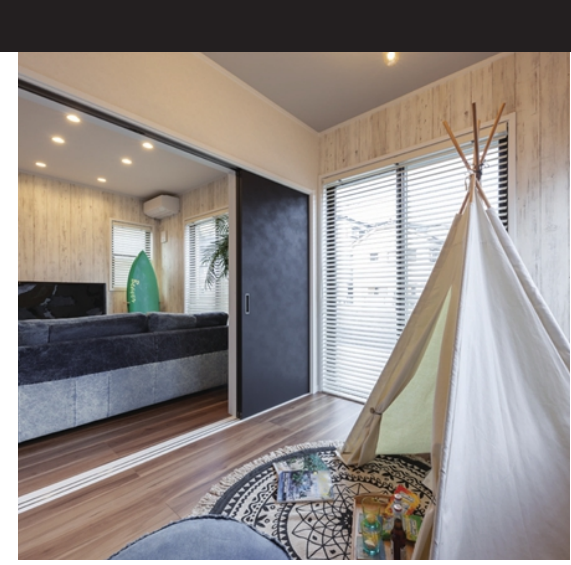
近鉄南大阪線「土師ノ里」駅徒歩約5～6分
仲よし家族のコミュニケーション設計

3LDK
ファミリークローゼット+駐車2台

2号地
販売価格 / 3,887万円 (税込)
完成年月日 / 令和5年7月28日
建設済番号 / 第17-22-2786号

■敷地面積 131.97㎡ (39.92坪)
■建築面積 94.39㎡ (28.55坪)
■1F床面積 49.68㎡
■2F床面積 44.71㎡

家事室とファミリークローゼットでラク家事動線
家事室にはワイドカウンターと可動棚付きの収納を備え、その奥に設けたファミリークローゼットには枕棚とハンガーパイプを採用。また、裏庭へ繋がる採風機能付きの勝手口も設けています。



耐震性 [耐震等級] **最高等級3**に対応

※当社対応商品の場合 ※耐震等級はお客様の
ご要望プランによって最高等級がとれない場合がございます。

1位 住宅着工棟数
松原市・藤井寺市
2023年度新築着工棟数

おかげさまで
創立55周年

ビーバーハウスは住宅着工棟数
藤井寺市、松原市2021年度No.1